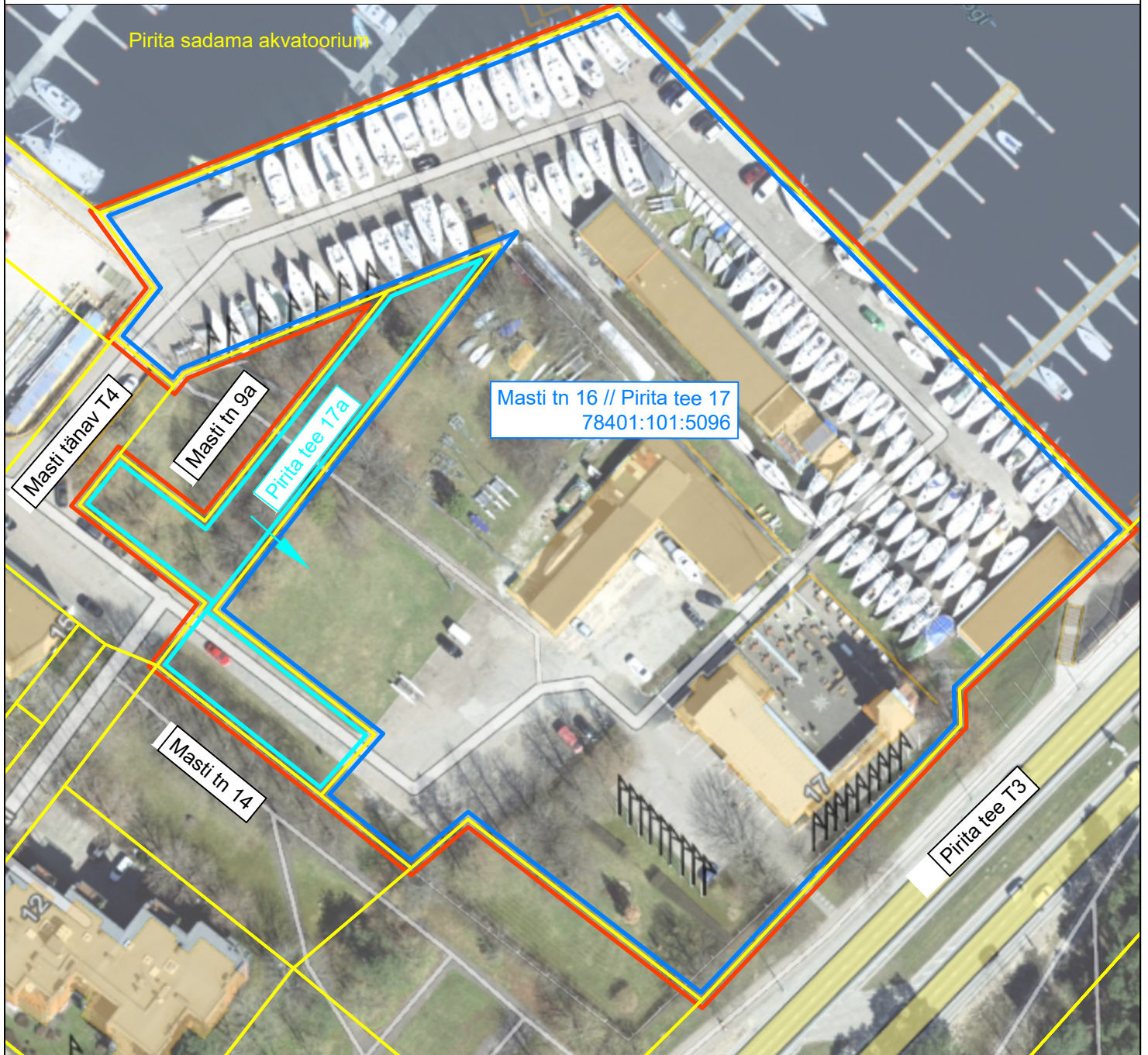






Maakorralduskava
Masti tn 16 // Pirita tee 17 kinnisasjale juurdelõike tegemine
M 1:1000



LEGEND

-  Katastriüksuste piirid
-  Kinnisasjaga liitmiseks sobiv reformimata katastriüksus Pirita tee 17a ligikaudse pindalaga 1442 m²
-  Masti tn 16 // Pirita tee 17 kinnisasi, omanik Kalevi Jahtklubi MTÜ
-  Katastriüksuse piir pärast maakorralduse läbiviimist

Koostaja: Tallinna Linnavaarameti peaspetsialist M. Kuusk
14.08.2023 (allkirjastatud digitaalselt)